

Referência : C-R30S29 8+TC

A caixa Fixolite é uma caixa de lintel pré-fabricada de 6 m de comprimento, concebida para receber um fecho (persiana, BSO, etc.). A caixa é constituída por um invólucro em forma de U invertido de poliestireno expandido ignífugo (densidade 30 kg/m³) reforçado com uma rede de aço. As paredes laterais estão equipadas com calhas de alumínio.

Cofre modelo Reforçado

Reforçado com escoras de aço de 3 mm a cada 1,20 m, indicado para vãos superiores a 1,60 m.

Certificado por Aviso Técnico do CSTB.

Comprimento máximo: 450 cm de vão (474 cm total).

Embalagem: pacote com 28 (ou 24) cofres de 6 ml.

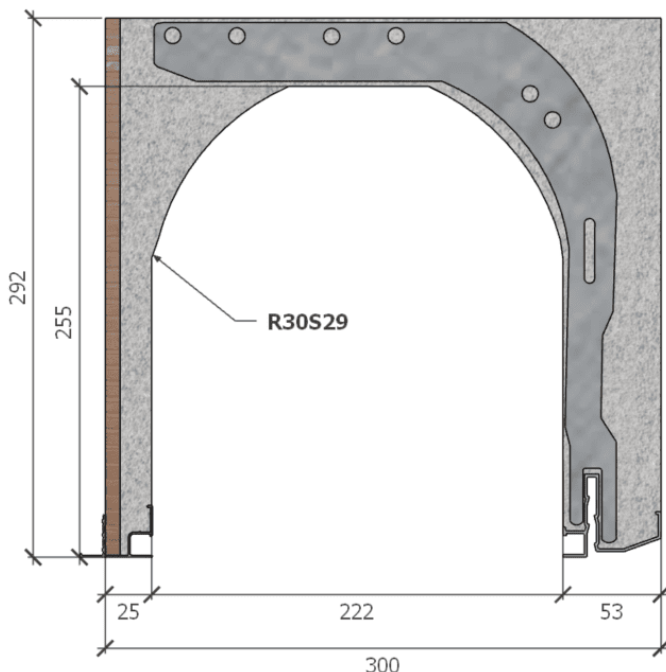
Tipo	R30S29
Carril exterior ref.	827
Carril interior ref.	30FR
Cor	Poliestireno cinzento grafitado
Bochecha compatível	J-28
Certificação	CSTB 16-11-634 (traduzido) [PDF]
Condutividade térmica	$U = 0.58 \text{ W/m}^2 \cdot \text{K}$
Resistência térmica*	$R = 1.72 \text{ m}^2 \cdot \text{K/W}$
(*) R: resistência térmica ($\text{m}^2 \cdot \text{K/W}$) tendo em conta um coeficiente λ de 0,0374 W/m.K após aplicação de um coeficiente de segurança de 1,15.	
Peso	6.96 kg/m
Reação ao fogo	class E (EN ISO 11925-2/EN 13 501)
Permeabilidade ao ar	classe c*3
Perf. acústico (D_{nW})	58 dB

Dimensões da caixa

Largura	300 mm
Altura	292 mm
Túnel	222 mm
Lado externo	53 mm
Lado interno	25 mm

Componentes

Tijolo (terracota)	4.06 kg/m
Alumínio (reciclado a 85%)	0.98 kg/m
Aço (reciclado. 96,5%)	1.02 kg/m
Poliestireno (reciclagem. 10%)	0.9 kg/m
Total	6.96 kg/m



Opção de quadrados e ligaduras [PDF]: de acordo com o parecer técnico do CSTB, as caixas reforçadas serão amarradas ao encadeamento e fixadas à travessa superior através de colchetes.

Opção Cornier [PDF]: a os carris 30FR permitem o acréscimo do ângulo de vedação e fixação com a marcenaria. Estas cantoneiras dentadas de 40x30 mm estão disponíveis em embalagens de 100 peças ou inseridas na caixa.

Acabamento dos lados

Lado externo
Tijolo (terracota)



Lado interno
Poliestireno com nervuras

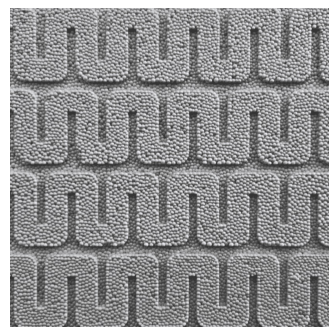
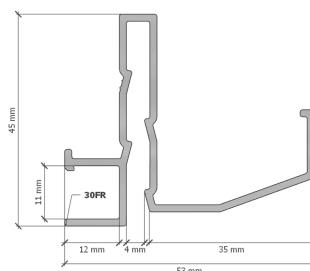
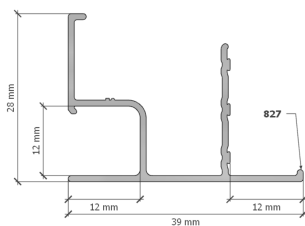


Diagrama de carris



English



Français



Português



2024-05 • Responsabilidade da Fixolite. As informações fornecidas nesta ficha técnica são apenas para referência e sem garantia de exatidão ou integridade. A Fixolite declina qualquer responsabilidade por erros, omissões ou consequências relacionadas com a utilização desta informação. As especificações estão sujeitas a alterações sem aviso prévio.

Consulte o nosso [aviso de pausa \[PDF\]](#) e [documentação geral](#)