

#### Referência : C-R28S29 8F+F

A caixa Fixolite é uma caixa de lintel pré-fabricada de 6 m de comprimento, concebida para receber um fecho (persiana, BSO, etc.). A caixa é constituída por um invólucro em forma de U invertido de poliestireno expandido ignífugo (densidade 30 kg/m³) reforçado com uma rede de aço. As paredes laterais estão equipadas com calhas de alumínio.

#### Cofre modelo Reforçado

Reforçado com escoras de aço de 3 mm a cada 1,20 m, indicado para vãos superiores a 1,60 m.

Certificado por Aviso Técnico do CSTB.

Comprimento máximo: 450 cm de vão (474 cm total).

Embalagem: pacote com 28 (ou 24) cofres de 6 ml.

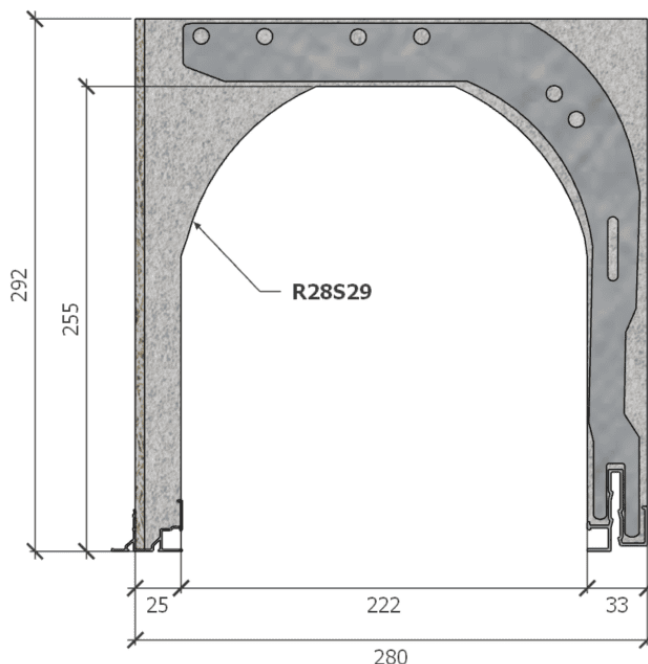
Tipo	R28S29
Carril exterior ref.	8F
Carril interior ref.	28FR
Cor	Poliestireno cinzento grafitado
Bochecha compatível	J-28
Certificação	CSTB 16-11-634 (traduzido) [PDF]
Condutividade térmica	$U = 0.82 \text{ W/m}^2 \cdot \text{K}$
Resistência térmica*	$R = 1.22 \text{ m}^2 \cdot \text{K/W}$
(*) R: resistência térmica ( $\text{m}^2 \cdot \text{K/W}$ ) tendo em conta um coeficiente $\lambda$ de 0,0374 W/m.K após aplicação de um coeficiente de segurança de 1,15.	
Peso	3.98 kg/m
Reação ao fogo	class E (EN ISO 11925-2/EN 13 501)
Permeabilidade ao ar	classe c*3
Perf. acústico ( $D_{nW}$ )	55 dB

#### Dimensões da caixa

Largura	280 mm
Altura	292 mm
Túnel	222 mm
Lado externo	33 mm
Lado interno	25 mm

#### Componentes

Fibra de cimento-madeira	1.19 kg/m
Alumínio (reciclado a 85%)	0.95 kg/m
Aço (reciclado. 96,5%)	1.02 kg/m
Poliestireno (reciclagem. 10%)	0.82 kg/m
<b>Total</b>	<b>3.98 kg/m</b>



**Opção de quadrados e ligaduras [PDF]:** de acordo com o parecer técnico do CSTB, as caixas reforçadas serão amarradas ao encadeamento e fixadas à travessa superior através de colchetes.

**Opção Cornier [PDF]:** a os carris 28FR permitem o acréscimo do ângulo de vedação e fixação com a marcenaria. Estas cantoneiras dentadas de 40x30 mm estão disponíveis em embalagens de 100 peças ou inseridas na caixa.

#### Acabamento dos lados

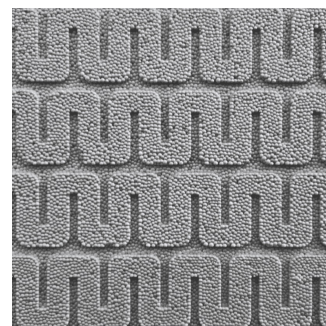
##### Lado externo

Fibra de cimento-madeira

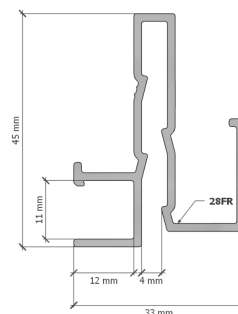
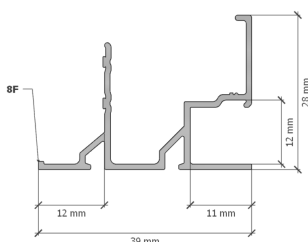


##### Lado interno

Poliestireno com nervuras



#### Diagrama de carris



English



Français



Português



**2024-05 • Responsabilidade da Fixolite.** As informações fornecidas nesta ficha técnica são apenas para referência e sem garantia de exatidão ou integridade. A Fixolite declina qualquer responsabilidade por erros, omissões ou consequências relacionadas com a utilização desta informação. As especificações estão sujeitas a alterações sem aviso prévio.

Consulte o nosso [aviso de pausa \[PDF\]](#) e [documentação geral](#)