

Referência : C-BSO28H30 8F-FT+F

A caixa Fixolite é uma caixa de lintel pré-fabricada de 6 m de comprimento, concebida para receber um fecho (persiana, BSO, etc.). A caixa é constituída por um invólucro em forma de U invertido de poliestireno expandido ignífugo (densidade 30 kg/m³) reforçado com uma rede de aço. As paredes laterais estão equipadas com calhas de alumínio.

Cofre modelo BSO (Brise-Soleil Orientável)

Concebido especificamente para BSO: o painel chanfrado acomoda até os modelos volumosos e permite fixá-los no carril central.

Certificado por Aviso Técnico do CSTB.

Comprimento máximo: 450 cm de vão (474 cm total).

Embalagem: pacote com 16 cofres de 6 ml.

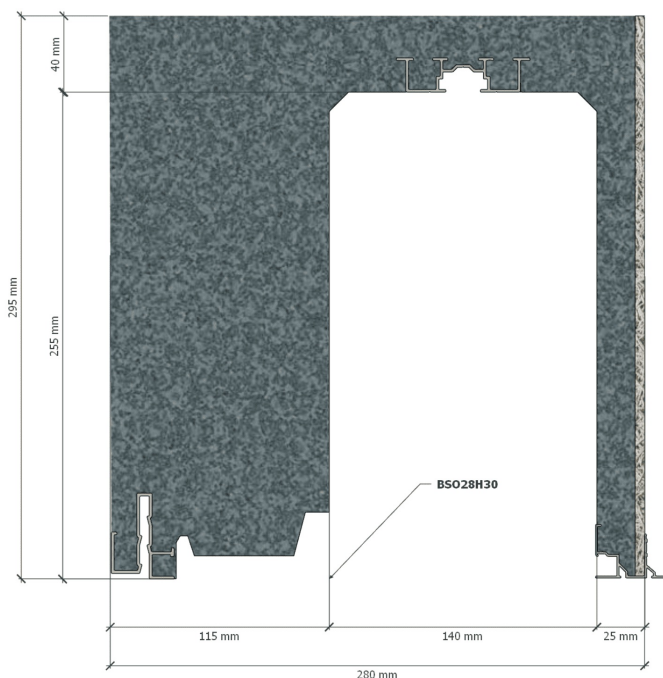
Tipo	BSO28H30
Carril exterior ref.	8F
Carril interior ref.	28FR
Cor	[label.couleurGRAPHITE]
Bochecha compatível	J-BSO
Certificação	CSTB 16-11-634 (traduzido) [PDF]
Condutividade térmica	$U = 0.3 \text{ W/m}^2.\text{K}$
Resistência térmica*	$R = 3.33 \text{ m}^2.\text{K/W}$
(*) R: resistência térmica ($\text{m}^2.\text{K/W}$) tendo em conta um coeficiente λ de 0,0374 W/m.K após aplicação de um coeficiente de segurança de 1,15.	
Peso	5.37 kg/m
Reação ao fogo	class E (EN ISO 11925-2/EN 13 501)
Permeabilidade ao ar	classe c*3
Perf. acústico (D_{nW})	55 dB

Dimensões da caixa

Largura	280 mm
Altura	295 mm
Túnel	140 mm
Lado externo	114 mm
Lado interno	26 mm

Componentes

Fibra de cimento-madeira	1.19 kg/m
Alumínio (reciclado a 85%)	1.57 kg/m
Aço (reciclado. 96,5%)	1.1 kg/m
Poliestireno (reciclagem. 10%)	1.51 kg/m
Total	5.37 kg/m



Opção Cornier [PDF]: a os carris 28FR permitem o acréscimo do ângulo de vedação e fixação com a marcenaria. Estas cantoneiras dentadas de 40x30 mm estão disponíveis em embalagens de 100 peças ou inseridas na caixa.

Acabamento dos lados

Lado externo

Fibra de cimento-madeira



Lado interno

Poliestireno com nervuras

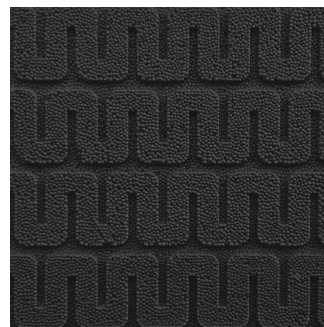
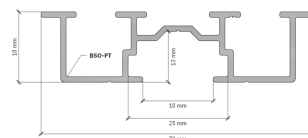
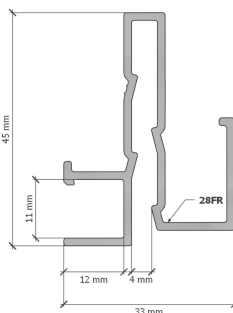
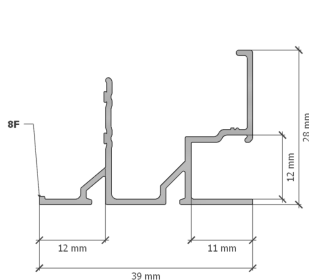


Diagrama de carris



English



Français



Português



2024-05 • Responsabilidade da Fixolite. As informações fornecidas nesta ficha técnica são apenas para referência e sem garantia de exatidão ou integridade. A Fixolite declina qualquer responsabilidade por erros, omissões ou consequências relacionadas com a utilização desta informação. As especificações estão sujeitas a alterações sem aviso prévio.

Consulte o nosso [aviso de pausa \[PDF\]](#) e [documentação geral](#)