

Referência : C-28S29 8-8E+F

A caixa Fixolite é uma caixa de lintel pré-fabricada de 6 m de comprimento, concebida para receber um fecho (persiana, BSO, etc.). A caixa é constituída por um invólucro em forma de U invertido de poliestireno expandido ignífugo (densidade 30 kg/m³) reforçado com uma rede de aço. As paredes laterais estão equipadas com calhas de alumínio.

Cofre modelo Alta Isolação

O mais eficiente da gama para responder a exigências térmicas elevadas.

Certificado por Aviso Técnico do CSTB.

Comprimento máximo: 160 cm de vão (184 cm total).

Embalagem: pacote com 28 (ou 24) cofres de 6 ml.

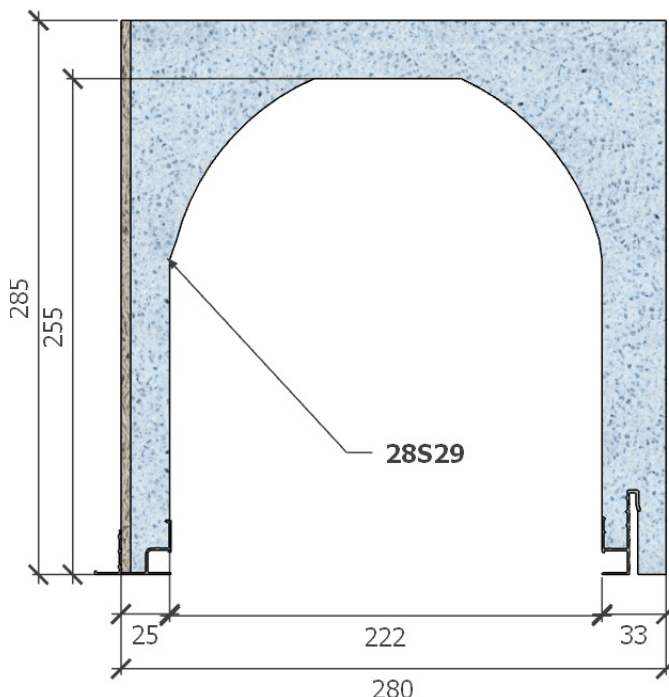
Tipo	28S29
Carril exterior ref.	827
Carril interior ref.	8E
Cor	Poliestireno azul
Bochecha compatível	J-28
Certificação	CSTB 16-11-634 (traduzido) [PDF]
Condutividade térmica	$U = 0.7 \text{ W/m}^2.\text{K}$
Resistência térmica*	$R = 1.43 \text{ m}^2.\text{K/W}$
(*) R: resistência térmica ($\text{m}^2.\text{K/W}$) tendo em conta um coeficiente λ de 0,0374 W/m.K após aplicação de um coeficiente de segurança de 1,15.	
Peso	3.33 kg/m
Reação ao fogo	class E (EN ISO 11925-2/EN 13 501)
Permeabilidade ao ar	classe c*3
Perf. acústico (D_{nW})	55 dB

Dimensões da caixa

Largura	280 mm
Altura	285 mm
Túnel	222 mm
Lado externo	33 mm
Lado interno	25 mm

Componentes

Fibra de cimento-madeira	1.15 kg/m
Alumínio (reciclado a 85%)	0.6 kg/m
Aço (reciclado. 96,5%)	0.76 kg/m
Poliestireno (reciclagem. 10%)	0.82 kg/m
Total	3.33 kg/m



Opção Cornier [PDF]: a os carris 8E permitem o acréscimo do ângulo de vedação e fixação com a marcenaria. Estas cantoneiras dentadas de 40x30 mm estão disponíveis em embalagens de 100 peças ou inseridas na caixa.

Acabamento dos lados

Lado externo

Fibra de cimento-madeira



Lado interno

Poliestireno com nervuras

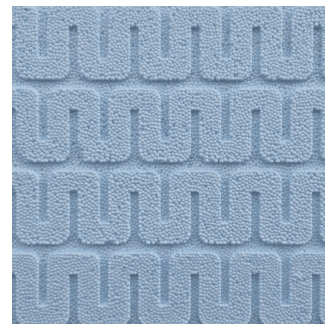
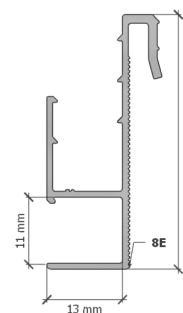
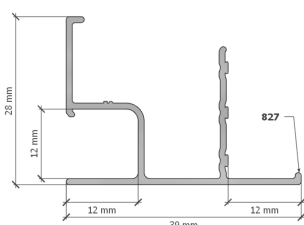


Diagrama de carris



English



Français



Português



2024-05 • Responsabilidade da Fixolite. As informações fornecidas nesta ficha técnica são apenas para referência e sem garantia de exatidão ou integridade. A Fixolite declina qualquer responsabilidade por erros, omissões ou consequências relacionadas com a utilização desta informação. As especificações estão sujeitas a alterações sem aviso prévio.

Consulte o nosso [aviso de pausa \[PDF\]](#) e [documentação geral](#)