

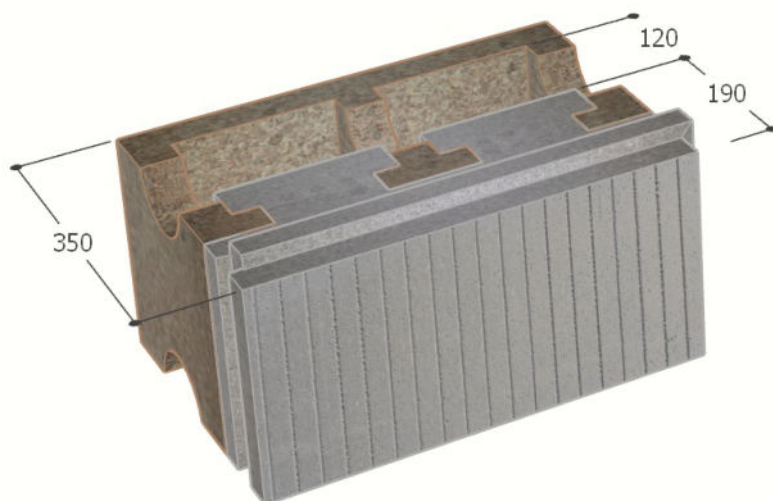
FIXOLITE ALTO ISOLAMENTO (blocco HI)**Riferimento : B-HI35/12+19**

Le dimensioni sono 50 cm di larghezza, 25 cm di altezza (1m² = 8 blocchi) e la profondità varia a seconda delle esigenze.

Il blocco è realizzato in legno-cemento con isolamento esterno in polistirene espanso ignifugo (densità 40 gr/m³) da 17 a 34 cm.

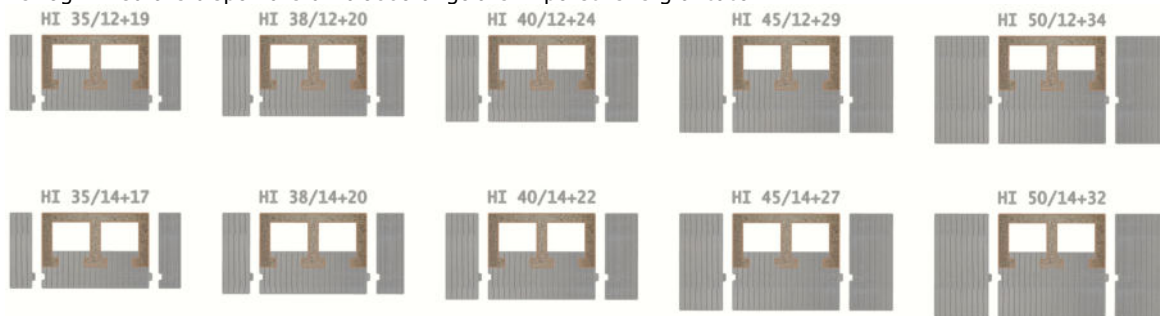
Il blocco non presenta ponti termici.

Spessore totale	35.0 cm
Spessore dell'isolamento	19.0 cm
Spessore del calcestruzzo	12.0 cm
Spessore del lato interno	4.0 cm
Spessore del lato esterno	4.0 cm
Volume del calcestruzzo	95.0 l/m ²
Densità	± 510 kg/m ³
Peso	66.48 kg/m ²
Isolamento termico λ	0,10 W/m ² K
Coefficiente R	5.56 m ² K/W
Coefficiente U	0.18 W/m ² K
Assorbimento acustico α	> 90% (100→5000Hz)
Isolamento acustico	50 dB
Reazione al fuoco	Non infiammabile (M1)
Resistenza al fuoco	> 6h (ISO 834)
A prova di marciume	✓
Resistenza alla flessione	± 200 DaN

**Gamma di blocchi ad alto isolamento Fixolite**

Fixolite offre 5 misure di blocchi ad alto isolamento con isolamento da 17 a 34 cm.

Per ogni misura è disponibile un blocco angolare in polistirene grafitato.

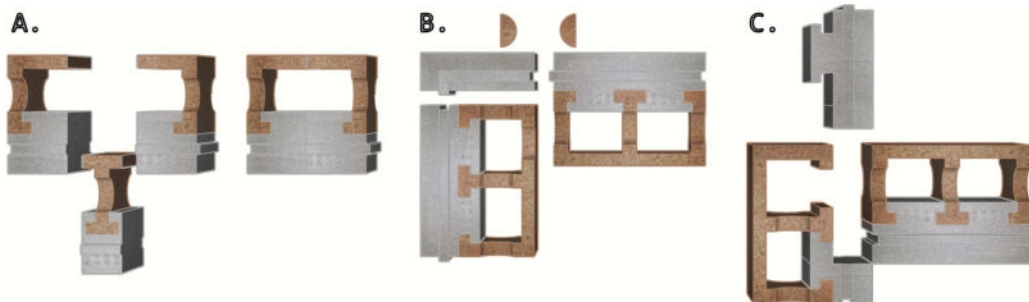
**Note**

Riferimento blocco angolo:

- **B-HI 35.AL** (sinistra)
- **B-HI 35.AR** (destra)

Tagli in loco:

- A. per blocco stretto
- B. per angolo esterno
- C. per angolo interno



Versione italiana:

https://fixolite.eu/doc/B_HI35_12_19.it.pdf



Versione inglese:

https://fixolite.eu/doc/B_HI35_12_19.en.pdf