

#### Référence : C-R30S29 8+E

Le caisson Fixolite est un coffre linteau de 6 m de long préfabriqué destiné à recevoir une fermeture (volet roulant, BSO...). Le coffre est constitué d'une coque en polystyrène expansé ignifugé (densité de 30 kg/m³) en forme de U inversé et renforcé d'un treillis en acier. Les parois latérales sont équipées de rail en aluminium.

#### Coffre modèle Renforcé

Renforcé par des équerres en acier de 3 mm tous les 1,20 m, destiné aux ouvertures supérieures à 1,60 m.

Certifié par un Avis Technique du CSTB.

Longueur maximale : 450 cm de tableau (474 cm hors tout).

Conditionnement : paquet de 28 (ou 24) coffres de 6 ml.

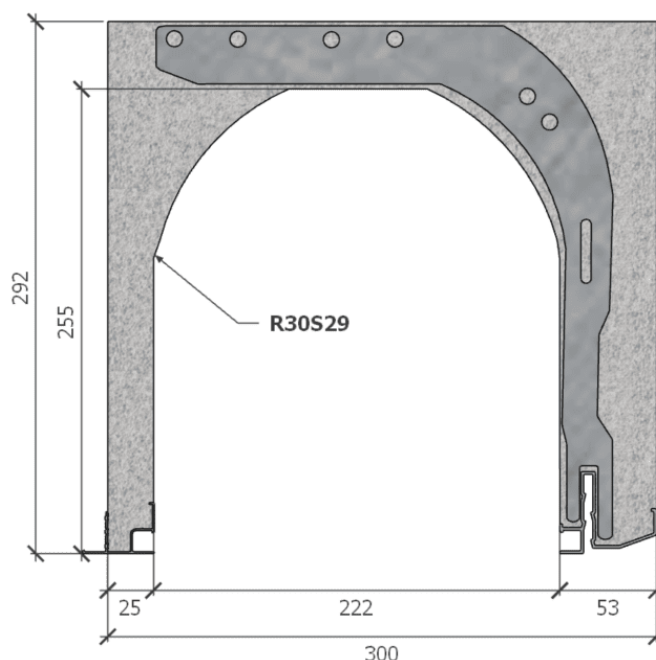
Type	R30S29
Ref. rail extérieur	827
Ref. rail intérieur	30FR
Couleur	Polystyrène graphité gris
Joue compatible	J-28
Certification	<a href="#">CSTB 16-11-634 [PDF]</a>
Conductivité thermique	$U = 0.58 \text{ W/m}^2.K$
Résistance thermique*	$R = 1.72 \text{ m}^2.K/W$
(*) R : résistance thermique ( $\text{m}^2.K/W$ ) prenant compte un coefficient $\lambda$ de 0,0374 W/m.K après application d'un coefficient de sécurité de 1,15.	
Poid	3.3 kg/m
Réaction au feu	class E (EN ISO 11925-2/EN 13 501)
Perméabilité à l'air	Classe c*3
Perf. Acoustique ( $D_{nW}$ )	58 dB

#### Dimensions du coffre

Largeur	300 mm
Hauteur	292 mm
Tunnel	222 mm
Paroi intérieure	53 mm
Paroi extérieure	25 mm

#### Composants

Primaire d'accroche	0.4 kg/m
Aluminium (recycl. 85%)	0.98 kg/m
Acier (recycl. 96.5%)	1.02 kg/m
Polystyrène (recycl. 10%)	0.9 kg/m
<b>Total</b>	<b>3.3 kg/m</b>



**Option équerres et ligatures [PDF]** : conformément à l'avis technique du CSTB, les coffres renforcés seront ligaturés au chaînage et fixés à la traverse haute au moyen d'équerres. Equerres et ligatures sont livrables séparément ou intégrées dans le coffre à la production.

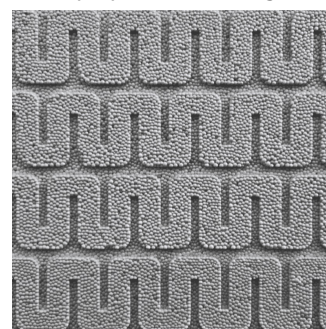
**Option cornière [PDF]** : les rails 30FR permettent l'ajout du cornière d'étanchéité et de fixation avec la menuiserie. Ces cornières crantées de 40x30 mm sont livrables en paquet de 100 pièces ou insérées dans le coffre.

#### Finition des parois

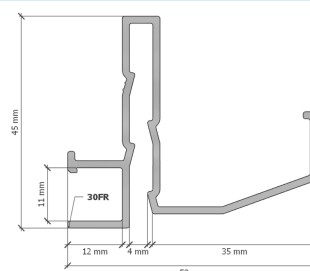
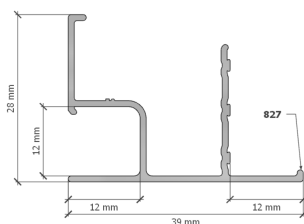
**Paroi extérieure**  
Primaire d'accroche



**Paroi intérieure**  
Polystyrène nervuré gris



#### Schéma des rails



English



Français



**2025-11 • Clause de Non-Responsabilité de Fixolite.** Les informations fournies dans cette fiche technique sont données à titre indicatif et sans garantie d'exactitude ou d'exhaustivité. Fixolite décline toute responsabilité pour les erreurs, omissions ou conséquences liées à l'utilisation de ces informations. Les spécifications peuvent être modifiées sans préavis.

Consultez notre [notice de pause \[PDF\]](#) et [documentation générale](#)