

Référence : C-BSO23H32 8-FX+F

Le caisson Fixolite est un coffre linteau de 6 m de long préfabriqué destiné à recevoir une fermeture (volet roulant, BSO...). Le coffre est constitué d'une coque en polystyrène expansé ignifugé (densité de 30 kg/m³) en forme de U inversé et renforcé d'un treillis en acier. Les parois latérales sont équipées de rail en aluminium.

Coffre modèle BSO (Brise-Soleil Orientable)

Spécialement conçu pour accueillir les BSO : son pan coupé reçoit même les modèles volumineux et permet de les fixer sur le rail central.

Certifié par un Avis Technique du CSTB.

Longueur maximale : 450 cm de tableau (474 cm hors tout).

Conditionnement : paquet de 16 coffres de 6 ml.

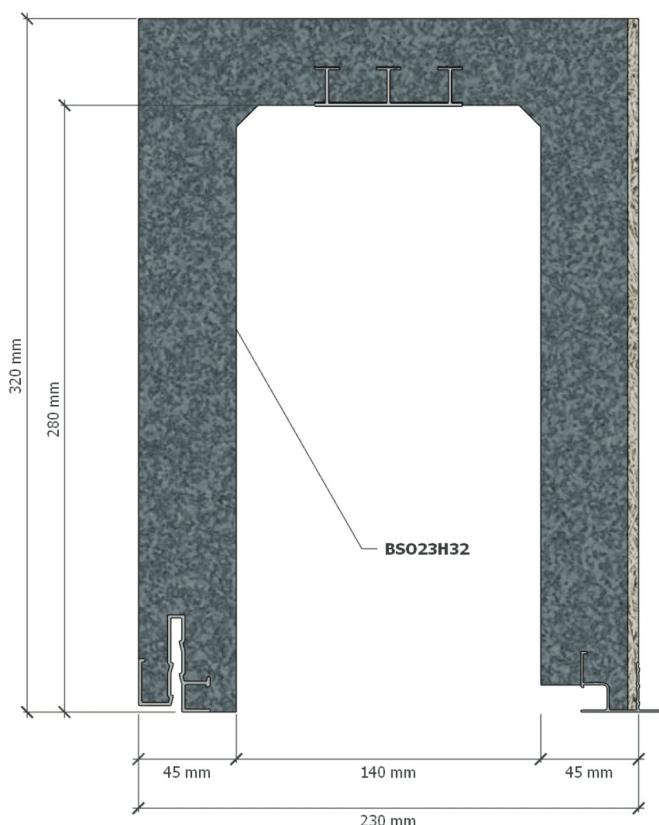
Type	BSO23H32
Ref. rail extérieur	827
Ref. rail intérieur	28FR
Couleur	[label.couleurGRAPHITE]
Joue compatible	J-BSO
Certification	CSTB 16-11-634 [PDF]
Conductivité thermique	U = 0.6 W/m².K
Résistance thermique*	R = 1.67 m².K/W
(*) R : résistance thermique (m².K/W) prenant compte un coefficient λ de 0,0374 W/m.K après application d'un coefficient de sécurité de 1,15.	
Poid	5.08 kg/m
Réaction au feu	class E (EN ISO 11925-2/EN 13 501)
Perméabilité à l'air	Classe c*3
Perf. Acoustique (Dn _W)	49 dB

Dimensions du coffre

Largeur	230 mm
Hauteur	320 mm
Tunnel	140 mm
Paroi intérieure	45 mm
Paroi extérieure	45 mm

Composants

Fibre bois-ciment	1.19 kg/m
Aluminium (recycl. 85%)	1.48 kg/m
Acier (recycl. 96.5%)	1.1 kg/m
Polystyrène (recycl. 10%)	1.32 kg/m
Total	5.08 kg/m



Option cornière [PDF] : les rails 28FR permettent l'ajout du cornière d'étanchéité et de fixation avec la menuiserie. Ces cornières crantées de 40x30 mm sont livrables en paquet de 100 pièces ou insérées dans le coffre.

Finition des parois

Paroi extérieure
Fibre bois-ciment



Paroi intérieure
Polystyrène graphité nervuré

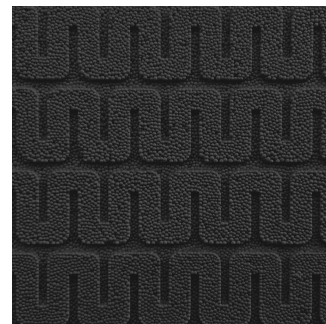
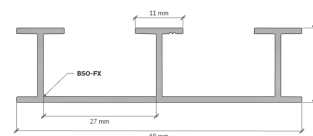
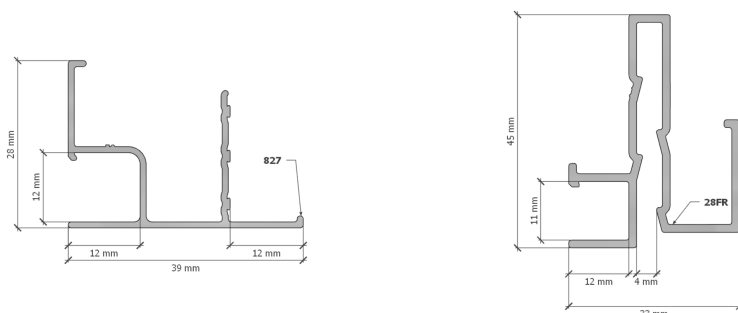


Schéma des rails



English



Français



2025-11 • Clause de Non-Responsabilité de Fixolite. Les informations fournies dans cette fiche technique sont données à titre indicatif et sans garantie d'exactitude ou d'exhaustivité. Fixolite décline toute responsabilité pour les erreurs, omissions ou conséquences liées à l'utilisation de ces informations. Les spécifications peuvent être modifiées sans préavis.

Consultez notre [notice de pause \[PDF\]](#) et [documentation générale](#)