

Référence : C-30H30 8-8H+F

Le caisson Fixolite est un coffre linteau de 6 m de long préfabriqué destiné à recevoir une fermeture (volet roulant, BSO...). Le coffre est constitué d'une coque en polystyrène expansé ignifugé (densité de 30 kg/m³) en forme de U inversé et renforcé d'un treillis en acier. Les parois latérales sont équipées de rail en aluminium.

Coffre modèle Traditionnel

Solution la plus économique, offrant néanmoins de bonnes performances.

Certifié par un Avis Technique du CSTB.

Longueur maximale : 160 cm de tableau (184 cm hors tout).

Conditionnement : paquet de 28 (ou 56) coffres de 6 ml.

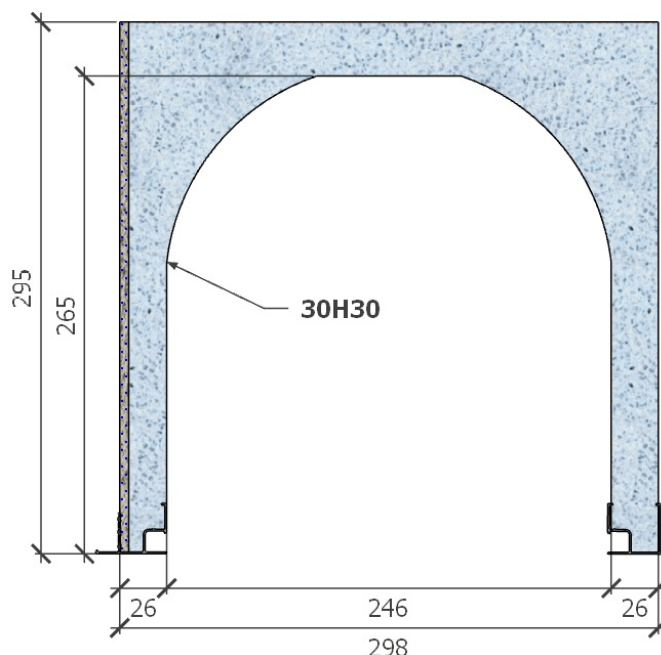
| | |
|--|--------------------------------------|
| Type | 30H30 |
| Ref. rail extérieur | 827 |
| Ref. rail intérieur | 8H |
| Couleur | Polystyrène de couleur bleu |
| Joue compatible | J-30 |
| Certification | CSTB 16-11-634 [PDF] |
| Conductivité thermique | $U = 0.75 \text{ W/m}^2.\text{K}$ |
| Résistance thermique* | $R = 1.33 \text{ m}^2.\text{K/W}$ |
| (*) R : résistance thermique ($\text{m}^2.\text{K/W}$) prenant compte un coefficient λ de 0,0374 W/m.K après application d'un coefficient de sécurité de 1,15. | |
| Poid | 3.22 kg/m |
| Réaction au feu | class E (EN ISO 11925-2/EN 13 501) |
| Perméabilité à l'air | Classe c*3 |
| Perf. Acoustique (D_{nW}) | 58 dB |

Dimensions du coffre

| | |
|------------------|--------|
| Largeur | 298 mm |
| Hauteur | 295 mm |
| Tunnel | 246 mm |
| Paroi intérieure | 26 mm |
| Paroi extérieure | 26 mm |

Composants

| | |
|---------------------------|------------------|
| Fibre bois-ciment | 1.19 kg/m |
| Aluminium (recycl. 85%) | 0.56 kg/m |
| Acier (recycl. 96.5%) | 0.76 kg/m |
| Polystyrène (recycl. 10%) | 0.71 kg/m |
| Total | 3.22 kg/m |



Finition des parois

Paroi extérieure
Fibre bois-ciment



Paroi intérieure
Polystyrène nervuré bleu

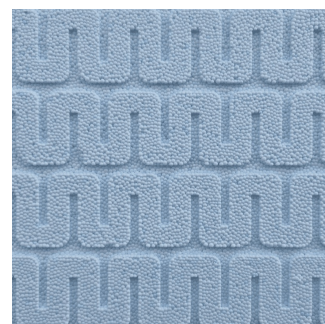
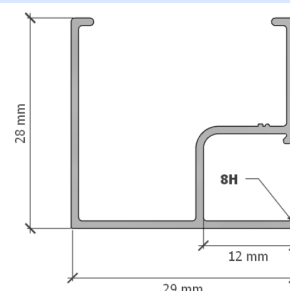
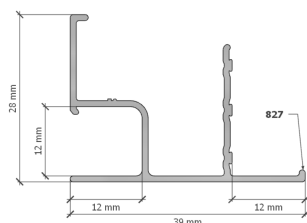


Schéma des rails



English



Français



2025-11 • Clause de Non-Responsabilité de Fixolite. Les informations fournies dans cette fiche technique sont données à titre indicatif et sans garantie d'exactitude ou d'exhaustivité. Fixolite décline toute responsabilité pour les erreurs, omissions ou conséquences liées à l'utilisation de ces informations. Les spécifications peuvent être modifiées sans préavis.

Consultez notre [notice de pause \[PDF\]](#) et [documentation générale](#)