

#### Référence : C-28H29 830-8+F

Le caisson Fixolite est un coffre linteau de 6 m de long préfabriqué destiné à recevoir une fermeture (volet roulant, BSO...). Le coffre est constitué d'une coque en polystyrène expansé ignifugé (densité de 30 kg/m³) en forme de U inversé et renforcé d'un treillis en acier. Les parois latérales sont équipées de rail en aluminium.

#### Coffre modèle Traditionnel

Solution la plus économique, offrant néanmoins de bonnes performances.

Certifié par un Avis Technique du CSTB.

Longueur maximale : 160 cm de tableau (184 cm hors tout).

Conditionnement : paquet de 28 (ou 56) coffres de 6 ml.

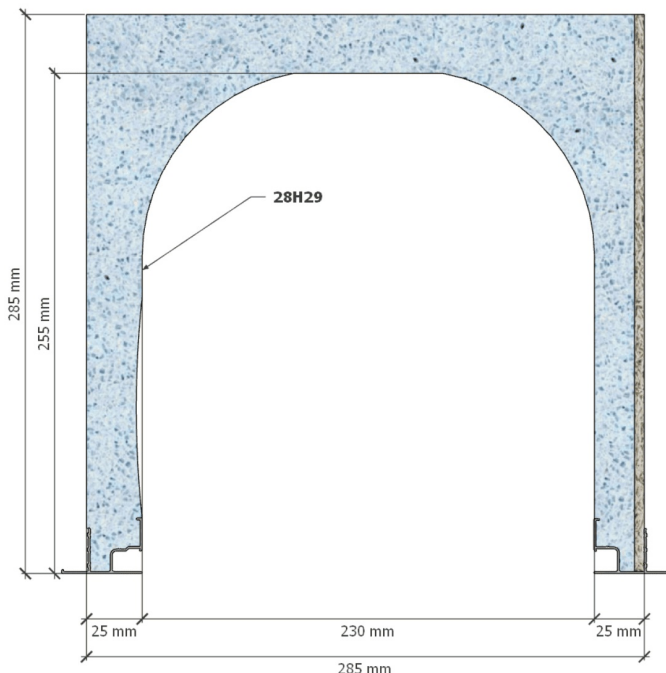
Type	28H29
Ref. rail extérieur	830
Ref. rail intérieur	827
Couleur	Polystyrène de couleur bleue
Joue compatible	J-28
Certification	<a href="#">CSTB 16-11-634 [PDF]</a>
Conductivité thermique	$U = 0.9 \text{ W/m}^2.\text{K}$
Résistance thermique*	$R = 1.11 \text{ m}^2.\text{K/W}$
(*) R : résistance thermique ( $\text{m}^2.\text{K/W}$ ) prenant compte un coefficient $\lambda$ de 0,0374 W/m.K après application d'un coefficient de sécurité de 1,15.	
Poid	3.15 kg/m
Réaction au feu	class E (EN ISO 11925-2/EN 13 501)
Perméabilité à l'air	Classe c*3
Perf. Acoustique ( $D_{nW}$ )	49 dB

#### Dimensions du coffre

Largeur	280 mm
Hauteur	285 mm
Tunnel	230 mm
Paroi intérieure	25 mm
Paroi extérieure	25 mm

#### Composants

Fibre bois-ciment	1.15 kg/m
Aluminium (recycl. 85%)	0.58 kg/m
Acier (recycl. 96.5%)	0.76 kg/m
Polystyrène (recycl. 10%)	0.66 kg/m
<b>Total</b>	<b>3.15 kg/m</b>

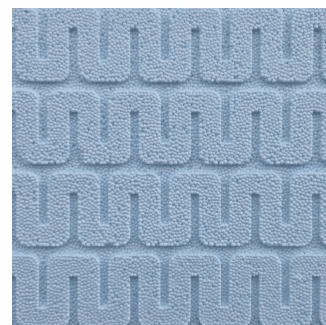


#### Finition des parois

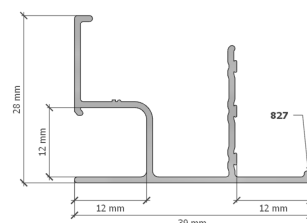
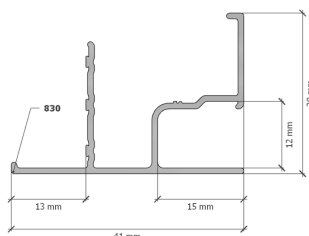
**Paroi extérieure**  
Fibre bois-ciment



**Paroi intérieure**  
Polystyrène nervuré bleu



#### Schéma des rails



**English**



**Français**



**2025-11 • Clause de Non-Responsabilité de Fixolite.** Les informations fournies dans cette fiche technique sont données à titre indicatif et sans garantie d'exactitude ou d'exhaustivité. Fixolite décline toute responsabilité pour les erreurs, omissions ou conséquences liées à l'utilisation de ces informations. Les spécifications peuvent être modifiées sans préavis.

Consultez notre [notice de pause \[PDF\]](#) et [documentation générale](#)