

#### Référence : C-25H25 8-8+F

Le caisson Fixolite est un coffre linteau de 6 m de long préfabriqué destiné à recevoir une fermeture (volet roulant, BSO...). Le coffre est constitué d'une coque en polystyrène expansé ignifugé (densité de 30 kg/m³) en forme de U inversé et renforcé d'un treillis en acier. Les parois latérales sont équipées de rail en aluminium.

#### Coffre modèle Traditionnel

Solution la plus économique, offrant néanmoins de bonnes performances.

Certifié par un Avis Technique du CSTB.

Longueur maximale : 160 cm de tableau (184 cm hors tout).

Conditionnement : paquet de 28 (ou 56) coffres de 6 ml.

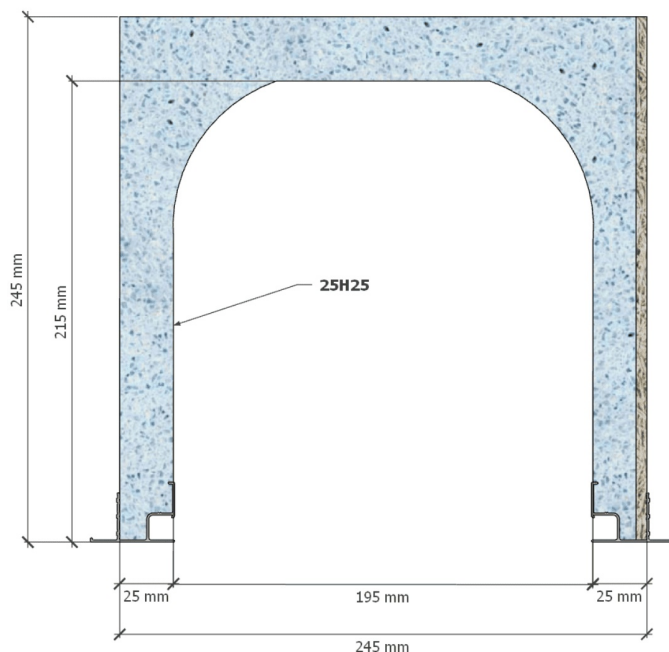
|  |                                      |
|--|--------------------------------------|
| Type   | 25H25                                |
| Ref. rail extérieur  | 827                                  |
| Ref. rail intérieur  | 827                                  |
| Couleur  | Polystyrène de couleur bleue         |
| Joue compatible  | J-25                                 |
| Certification  | <a href="#">CSTB 16-11-634 [PDF]</a> |
| Conductivité thermique   | $U = 1.0 \text{ W/m}^2.\text{K}$     |
| Résistance thermique*  | $R = 1.0 \text{ m}^2.\text{K/W}$     |
| (*) R : résistance thermique ( $\text{m}^2.\text{K/W}$ ) prenant compte un coefficient $\lambda$ de 0,0374 W/m.K après application d'un coefficient de sécurité de 1,15. |                                      |
| Poid   | 2.81 kg/m                            |
| Réaction au feu  | class E (EN ISO 11925-2/EN 13 501)   |
| Perméabilité à l'air   | Classe c*3                           |
| Perf. Acoustique ( $D_{nW}$ )  | 49 dB                                |

#### Dimensions du coffre

|                  |        |
|------------------|--------|
| Largeur          | 245 mm |
| Hauteur          | 245 mm |
| Tunnel           | 196 mm |
| Paroi intérieure | 25 mm  |
| Paroi extérieure | 25 mm  |

#### Composants

|                           |                  |
|---------------------------|------------------|
| Fibre bois-ciment         | 0.97 kg/m        |
| Aluminium (recycl. 85%)   | 0.57 kg/m        |
| Acier (recycl. 96.5%)     | 0.72 kg/m        |
| Polystyrène (recycl. 10%) | 0.55 kg/m        |
| <b>Total</b>              | <b>2.81 kg/m</b> |

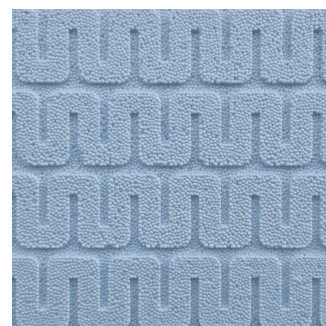


#### Finition des parois

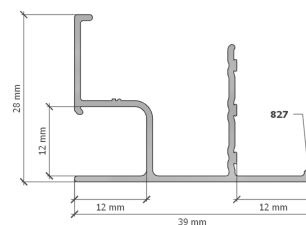
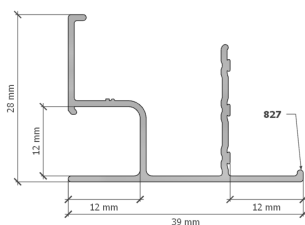
**Paroi extérieure**  
Fibre bois-ciment



**Paroi intérieure**  
Polystyrène nervuré bleu



#### Schéma des rails



English



Français



**2025-11 • Clause de Non-Responsabilité de Fixolite.** Les informations fournies dans cette fiche technique sont données à titre indicatif et sans garantie d'exactitude ou d'exhaustivité. Fixolite décline toute responsabilité pour les erreurs, omissions ou conséquences liées à l'utilisation de ces informations. Les spécifications peuvent être modifiées sans préavis.

Consultez notre [notice de pause \[PDF\]](#) et [documentation générale](#)