

Référence : C-25H25 1-1

Le caisson Fixolite est un coffre linteau de 6 m de long préfabriqué destiné à recevoir une fermeture (volet roulant, BSO...). Le coffre est constitué d'une coque en polystyrène expansé ignifugé (densité de 30 kg/m³) en forme de U inversé et renforcé d'un treillis en acier. Les parois latérales sont équipées de rail en aluminium.

Coffre modèle Traditionnel

Solution la plus économique, offrant néanmoins de bonnes performances.

Certifié par un Avis Technique du CSTB.

Longueur maximale : 160 cm de tableau (184 cm hors tout).

Conditionnement : paquet de 28 (ou 56) coffres de 6 ml.

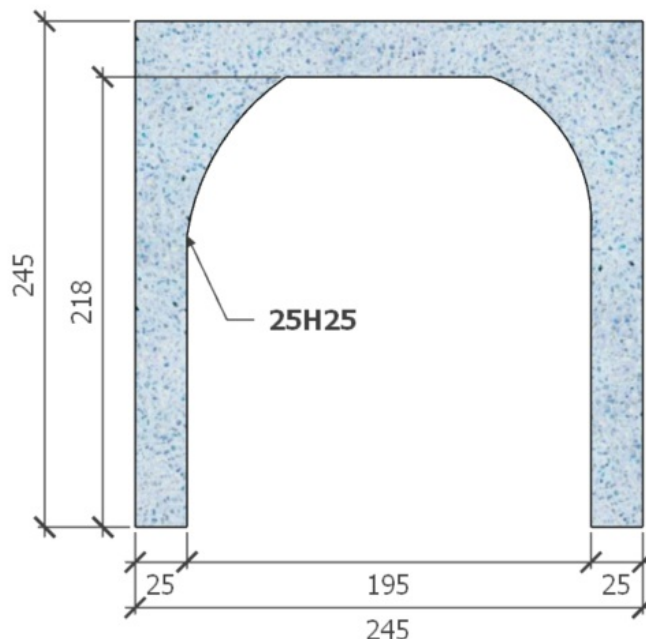
Type	25H25
Ref. rail extérieur	1
Ref. rail intérieur	1
Couleur	Polystyrène de couleur bleu
Joue compatible	J-25
Certification	CSTB 16-11-634 [PDF]
Conductivité thermique	U = 1.0 W/m ² .K
Résistance thermique*	R = 1.0 m ² .K/W
(*) R : résistance thermique (m ² .K/W) prenant compte un coefficient λ de 0,0374 W/m.K après application d'un coefficient de sécurité de 1,15.	
Poid	1.74 kg/m
Réaction au feu	class E (EN ISO 11925-2/EN 13 501)
Perméabilité à l'air	Classe c*3
Perf. Acoustique (Dn _w)	49 dB

Dimensions du coffre

Largeur	245 mm
Hauteur	245 mm
Tunnel	196 mm
Paroi intérieure	25 mm
Paroi extérieure	25 mm

Composants

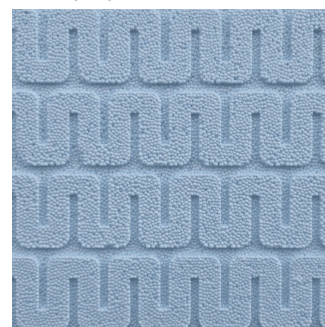
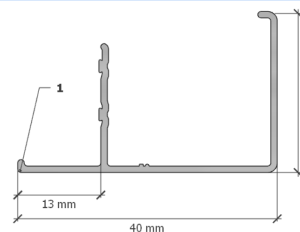
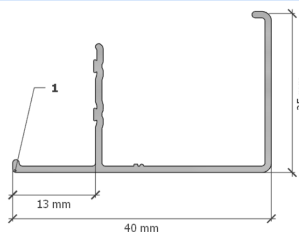
Aluminium (recycl. 85%)	0.47 kg/m
Acier (recycl. 96.5%)	0.72 kg/m
Polystyrène (recycl. 10%)	0.55 kg/m
Total	1.74 kg/m

**Finition des parois**

Paroi extérieure
Polystyrène nervuré bleu



Paroi intérieure
Polystyrène nervuré bleu

**Schéma des rails****English****Français**

2025-11 • Clause de Non-Responsabilité de Fixolite. Les informations fournies dans cette fiche technique sont données à titre indicatif et sans garantie d'exactitude ou d'exhaustivité. Fixolite décline toute responsabilité pour les erreurs, omissions ou conséquences liées à l'utilisation de ces informations. Les spécifications peuvent être modifiées sans préavis.

Consultez notre [notice de pause \[PDF\]](#) et [documentation générale](#)