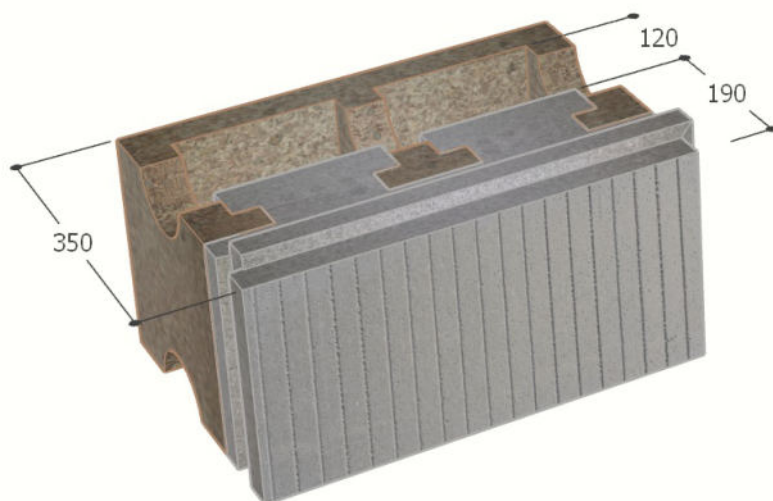


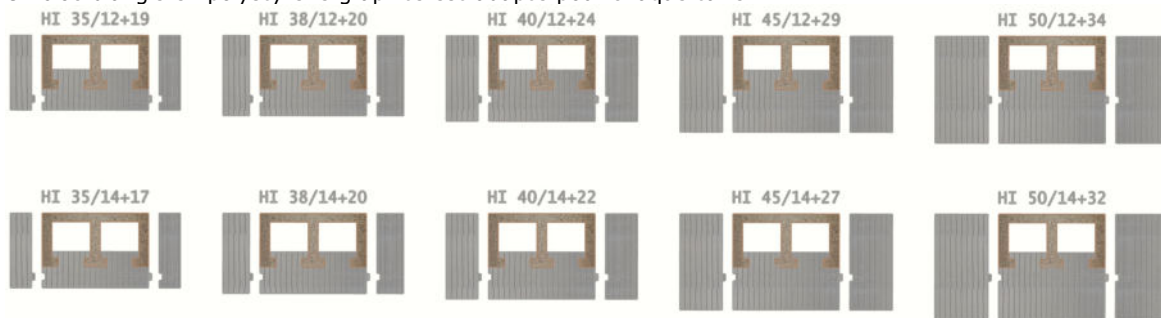
FIXOLITE HAUTE ISOLATION (bloc HI)
Référence : B-HI35/12+19

Bloc à bancher Fixolite, fabriqué en Belgique.
Les dimensions sont de 50 cm de large, 25 cm de haut (1m² = 8 blocs) et la profondeur varie selon les besoins.
Le bloc est constitué de bois-ciment avec isolant extérieur en polystyrène expansé ignifugé (densité 40 gr/m³) de 17 à 34 cm.
Ce bloc possède une absence totale de pont thermique.

Épaisseur totale	35.0 cm
Épaisseur isolation	19.0 cm
Épaisseur béton	12.0 cm
Épaisseur parois int.	4.0 cm
Épaisseur parois ext.	4.0 cm
Volume béton	95.0 l/m ²
Densité	± 510 kg/m ³
Poids	66.48 kg/m ²
Isolation thermique λ	0.10 W/m ² K
Coefficient R	5.56 m ² K/W
Coefficient U	0.18 W/m ² K
Absorption phonique α	> 90% (100→5000Hz)
Isolation sonore	50 dB
Réaction au feu	Ininflammable (M1)
Résistance au feu	> 6h (ISO 834)
Imputrescible	✓
Résistance à la flexion	± 200 DaN

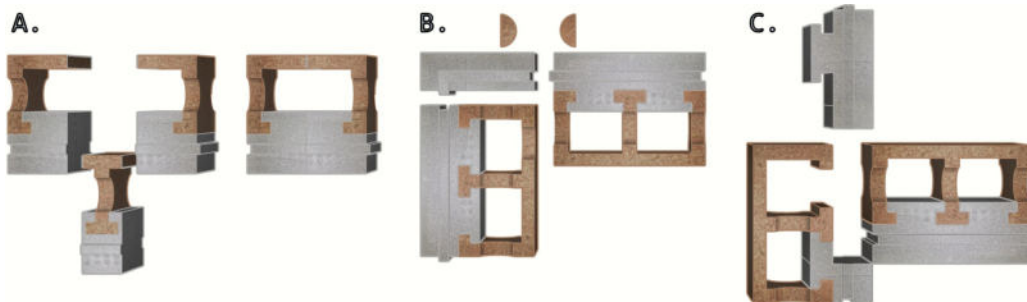

Gamme des blocs Fixolite haute isolation

Fixolite propose 5 tailles de blocs Haute Isolation avec une isolation variant de 17 à 34 cm.
Un bloc d'angle en polystyrène graphité est adapté pour chaque taille.


Notes

Référence bloc d'angle :
- **B-HI 35.AL** (gauche)
- **B-HI 35.AR** (droit)

Découpes sur chantier :
A. pour bloc étroit
B. pour angle externe
C. pour angle interne



Version française :
https://fixolite.eu/doc/B_HI35_12_19.fr.pdf



English version :
https://fixolite.eu/doc/B_HI35_12_19.en.pdf