

Referencia : C-R30S29 8+F

El cajón Fixolite es un cajón de dintel prefabricado de 6 m de longitud diseñado para recibir un cerramiento (persiana enrollable, BSO, etc.). La caja está formada por un armazón de poliestireno expandido ignífugo (densidad 30 kg/m³) en forma de U invertida reforzado con malla de acero. Las paredes laterales están provistas de raíles de aluminio.

Cajón modelo Reforzado

Reforzado con escuadras de acero de 3 mm cada 1,20 m, destinado a huecos superiores a 1,60 m.
Certificado mediante Aviso Técnico del CSTB.
Longitud máxima: 450 cm de hueco (474 cm total).
Presentación: paquete de 28 (o 24) cajones, 6 ml cada uno.

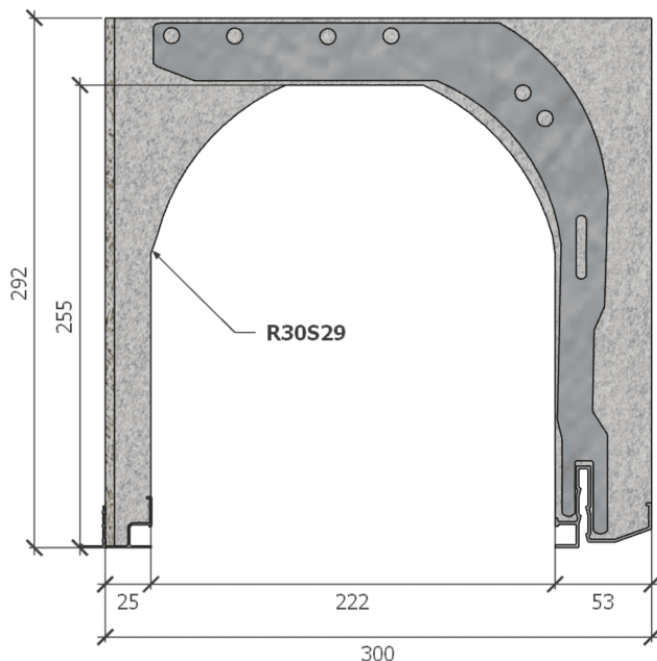
Tipo	R30S29
Carril exterior ref.	827
Carril interior ref.	30FR
Color	Poliestireno grafitizado gris
Mejilla compatible	J-28
Certificación	CSTB 16-11-634 (traducido) [PDF]
Conductividad térmica	$U = 0.58 \text{ W/m}^2 \cdot \text{K}$
Resistencia térmica*	$R = 1.72 \text{ m}^2 \cdot \text{K/W}$
(*) R: resistencia térmica ($\text{m}^2 \cdot \text{K/W}$) teniendo en cuenta un coeficiente λ de 0,0374 W/m.K tras la aplicación de un coeficiente de seguridad de 1,15.	
Peso	4.09 kg/m
Reacción al fuego	class E (EN ISO 11925-2/EN 13 501)
Permeabilidad al aire	Clase c*3
Perf. acústico (D_{nW})	58 dB

Dimensiones de la caja

Anchura	300 mm
Altura	292 mm
Túnel	222 mm
Lado exterior	53 mm
Lado interno	25 mm

Componentes

Fibra de madera-cemento	1.19 kg/m
Aluminio (recicl. 85%)	0.98 kg/m
Acero (recicl. 96,5%)	1.02 kg/m
Poliestireno (recicl. 10%)	0.9 kg/m
Total	4.09 kg/m



Opción Cuadrados y ligaduras [PDF]: de acuerdo con el dictamen técnico del CSTB, los cajones reforzados se amarrarán al encadenamiento y se fijarán al travesaño superior mediante escuadras.

Opción Cornier [PDF]: Los carriles 30FR permiten añadir el ángulo de sellado y fijación con la carpintería. Estos ángulos dentados de 40x30 mm están disponibles en paquetes de 100 piezas o se insertan en el caja.

Acabado lateral

Lado exterior

Fibra de madera-cemento



Lado interno

Poliestireno acanalado

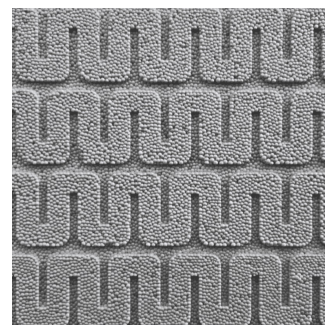
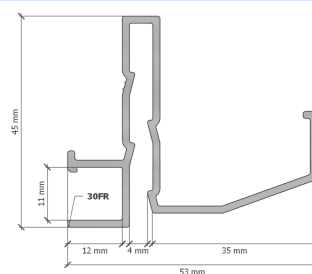
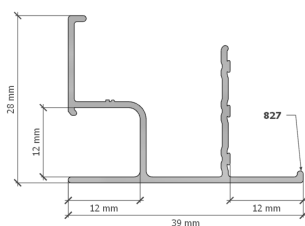


Diagrama de raíles



English



Français



Español



2024-06 • Descargo de responsabilidad de Fixolite. La información proporcionada en esta ficha técnica es sólo para referencia y sin garantía de exactitud o integridad. Fixolite declina cualquier responsabilidad por errores, omisiones o consecuencias relacionadas con el uso de esta información. Las especificaciones están sujetas a cambios sin previo aviso.

Consulta nuestro [aviso de pausa \[PDF\]](#) y [documentación general](#)