

#### Referencia : C-R30S29 8F+F

El cajón Fixolite es un cajón de dintel prefabricado de 6 m de longitud diseñado para recibir un cerramiento (persiana enrollable, BSO, etc.). La caja está formada por un armazón de poliestireno expandido ignífugo (densidad 30 kg/m³) en forma de U invertida reforzado con malla de acero. Las paredes laterales están provistas de raíles de aluminio.

#### Cajón modelo Reforzado

Reforzado con escuadras de acero de 3 mm cada 1,20 m, destinado a huecos superiores a 1,60 m.  
Certificado mediante Aviso Técnico del CSTB.  
Longitud máxima: 450 cm de hueco (474 cm total).  
Presentación: paquete de 28 (o 24) cajones, 6 ml cada uno.

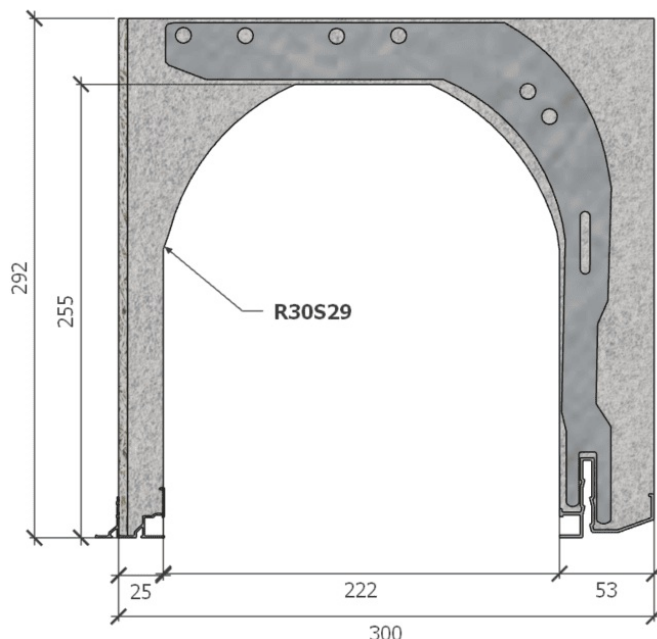
Tipo	R30S29
Carril exterior ref.	8F
Carril interior ref.	30FR
Color	Poliestireno grafitizado gris
Mejilla compatible	J-28
Certificación	<a href="#">CSTB 16-11-634 (traducido) [PDF]</a>
Conductividad térmica	$U = 0.58 \text{ W/m}^2 \cdot \text{K}$
Resistencia térmica*	$R = 1.72 \text{ m}^2 \cdot \text{K/W}$
(*) R: resistencia térmica ( $\text{m}^2 \cdot \text{K/W}$ ) teniendo en cuenta un coeficiente $\lambda$ de 0,0374 W/m.K tras la aplicación de un coeficiente de seguridad de 1,15.	
Peso	4.12 kg/m
Reacción al fuego	class E (EN ISO 11925-2/EN 13 501)
Permeabilidad al aire	Clase c*3
Perf. acústico ( $D_{nW}$ )	58 dB

#### Dimensiones de la caja

Anchura	300 mm
Altura	292 mm
Túnel	222 mm
Lado exterior	53 mm
Lado interno	25 mm

#### Componentes

Fibra de madera-cemento	1.19 kg/m
Aluminio (recicl. 85%)	1.01 kg/m
Acero (recicl. 96,5%)	1.02 kg/m
Poliestireno (recicl. 10%)	0.9 kg/m
<b>Total</b>	<b>4.12 kg/m</b>



**Opción Cuadrados y ligaduras [PDF]:** de acuerdo con el dictamen técnico del CSTB, los cajones reforzados se amarrarán al encadenamiento y se fijarán al travesaño superior mediante escuadras.

**Opción Cornier [PDF]:** la Los carriles 30FR permiten añadir el ángulo de sellado y fijación con la carpintería. Estos ángulos dentados de 40x30 mm están disponibles en paquetes de 100 piezas o se insertan en la caja.

#### Acabado lateral

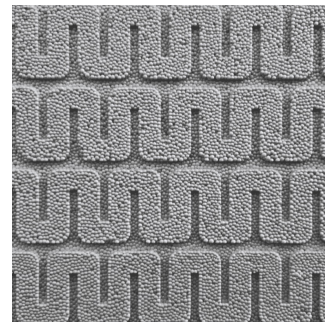
##### Lado exterior

Fibra de madera-cemento

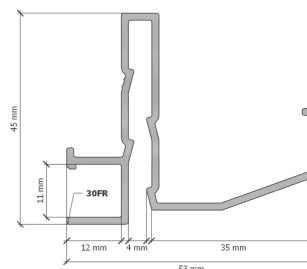
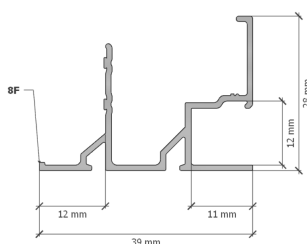


##### Lado interno

Poliestireno acanalado



#### Diagrama de raíles



#### English



#### Français



#### Español



**2024-06 • Descargo de responsabilidad de Fixolite.** La información proporcionada en esta ficha técnica es sólo para referencia y sin garantía de exactitud o integridad. Fixolite declina cualquier responsabilidad por errores, omisiones o consecuencias relacionadas con el uso de esta información. Las especificaciones están sujetas a cambios sin previo aviso.

Consulta nuestro [aviso de pausa \[PDF\]](#) y [documentación general](#)