

Referencia : C-35S29 8-8E

El cajón Fixolite es un cajón de dintel prefabricado de 6 m de longitud diseñado para recibir un cerramiento (persiana enrollable, BSO, etc.). La caja está formada por un armazón de poliestireno expandido ignífugo (densidad 30 kg/m³) en forma de U invertida reforzado con malla de acero. Las paredes laterales están provistas de raíles de aluminio.

Cajón modelo Alto Aislamiento

El más eficiente de la gama para exigencias térmicas elevadas.

Certificado mediante Aviso Técnico del CSTB.

Longitud máxima: 160 cm de hueco (184 cm total).

Presentación: paquete de 28 (o 24) cajones, 6 ml cada uno.

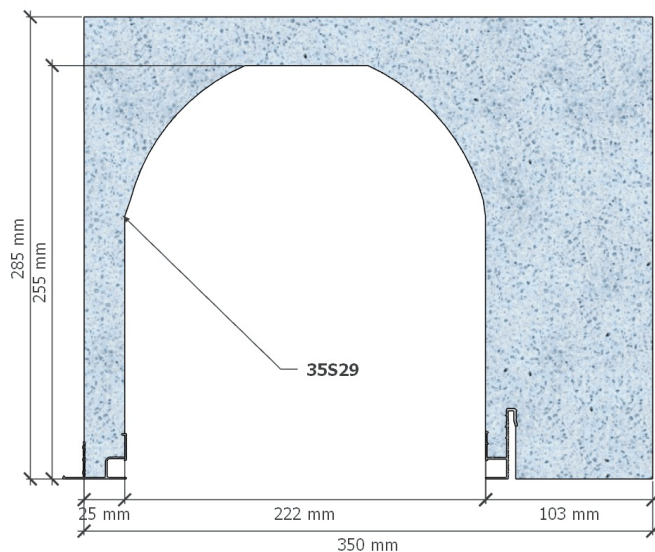
Tipo	35S29
Carril exterior ref.	827
Carril interior ref.	8E
Color	Poliestireno azul
Mejilla compatible	J-28
Certificación	CSTB 16-11-634 (traducido) [PDF]
Conductividad térmica	$U = 0.3 \text{ W/m}^2\cdot\text{K}$
Resistencia térmica*	$R = 3.33 \text{ m}^2\cdot\text{K/W}$
(*) R: resistencia térmica ($\text{m}^2\cdot\text{K/W}$) teniendo en cuenta un coeficiente λ de 0,0374 W/m.K tras la aplicación de un coeficiente de seguridad de 1,15.	
Peso	2.8 kg/m
Reacción al fuego	class E (EN ISO 11925-2/EN 13 501)
Permeabilidad al aire	Clase c*3
Perf. acústico (D_{nW})	58 dB

Dimensiones de la caja

Anchura	350 mm
Altura	285 mm
Túnel	222 mm
Lado exterior	103 mm
Lado interno	25 mm

Componentes

Aluminio (recicl. 85%)	0.6 kg/m
Acero (recicl. 96,5%)	1.1 kg/m
Poliestireno (recicl. 10%)	1.1 kg/m
Total	2.8 kg/m



Opción Cornier [PDF]: la Los carriles 8E permiten añadir el ángulo de sellado y fijación con la carpintería. Estos ángulos dentados de 40x30 mm están disponibles en paquetes de 100 piezas o se insertan en el caja.

Acabado lateral

Lado exterior
Poliestireno acanalado



Lado interno
Poliestireno acanalado

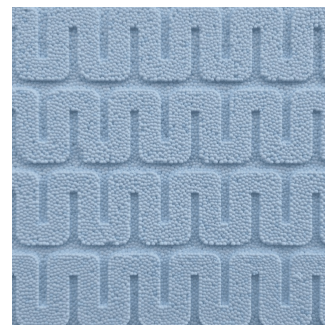
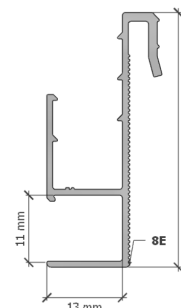
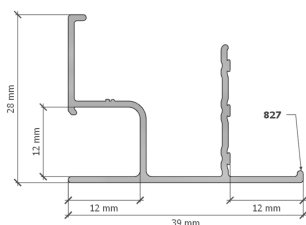


Diagrama de raíles



English



Français



Español



2024-06 • Descargo de responsabilidad de Fixolite. La información proporcionada en esta ficha técnica es sólo para referencia y sin garantía de exactitud o integridad. Fixolite declina cualquier responsabilidad por errores, omisiones o consecuencias relacionadas con el uso de esta información. Las especificaciones están sujetas a cambios sin previo aviso.

Consulta nuestro [aviso de pausa \[PDF\]](#) y [documentación general](#)