

Referencia : C-35H30 8-8H

El cajón Fixolite es un cajón de dintel prefabricado de 6 m de longitud diseñado para recibir un cerramiento (persiana enrollable, BSO, etc.). La caja está formada por un armazón de poliestireno expandido ignífugo (densidad 30 kg/m³) en forma de U invertida reforzado con malla de acero. Las paredes laterales están provistas de raíles de aluminio.

Cajón modelo Tradicional

La opción más económica con buen rendimiento.

Certificado mediante Aviso Técnico del CSTB.

Longitud máxima: 160 cm de hueco (184 cm total).

Presentación: paquete de 28 (o 56) cajones, 6 m cada uno.

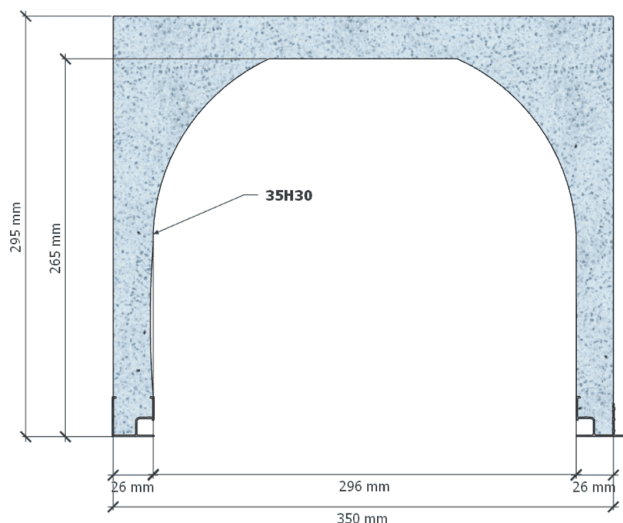
Tipo	35H30
Carril exterior ref.	827
Carril interior ref.	8H
Color	Poliestireno azul
Mejilla compatible	J-35
Certificación	CSTB 16-11-634 (traducido) [PDF]
Conductividad térmica	$U = 0.75 \text{ W/m}^2.K$
Resistencia térmica*	$R = 1.33 \text{ m}^2.K/W$
(*) R: resistencia térmica ($\text{m}^2.K/W$) teniendo en cuenta un coeficiente λ de 0,0374 W/m.K tras la aplicación de un coeficiente de seguridad de 1,15.	
Peso	2.45 kg/m
Reacción al fuego	class E (EN ISO 11925-2/EN 13 501)
Permeabilidad al aire	Clase c*3
Perf. acústico (D_{nW})	49 dB

Dimensiones de la caja

Anchura	350 mm
Altura	295 mm
Túnel	296 mm
Lado exterior	28 mm
Lado interno	26 mm

Componentes

Aluminio (recicl. 85%)	0.56 kg/m
Acero (recicl. 96,5%)	1.1 kg/m
Poliestireno (recicl. 10%)	0.8 kg/m
Total	2.45 kg/m



Acabado lateral

Lado exterior
Poliestireno acanalado



Lado interno
Poliestireno acanalado

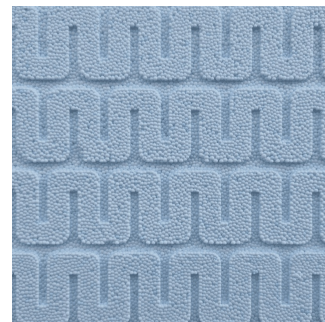
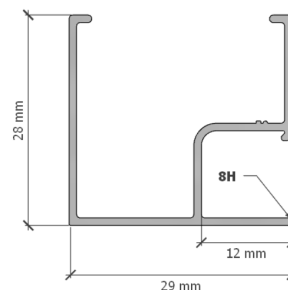
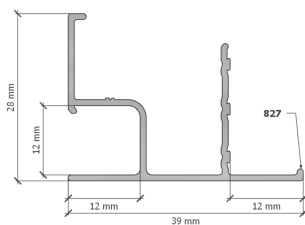


Diagrama de raíles



English



Français



Español



2024-06 • Descargo de responsabilidad de Fixolite. La información proporcionada en esta ficha técnica es sólo para referencia y sin garantía de exactitud o integridad. Fixolite declina cualquier responsabilidad por errores, omisiones o consecuencias relacionadas con el uso de esta información. Las especificaciones están sujetas a cambios sin previo aviso.

Consulta nuestro [aviso de pausa \[PDF\]](#) y [documentación general](#)