

#### Referencia : C-30H30 830-8+F

El cajón Fixolite es un cajón de dintel prefabricado de 6 m de longitud diseñado para recibir un cerramiento (persiana enrollable, BSO, etc.). La caja está formada por un armazón de poliestireno expandido ignífugo (densidad 30 kg/m³) en forma de U invertida reforzado con malla de acero. Las paredes laterales están provistas de raíles de aluminio.

#### Cajón modelo Tradicional

La opción más económica con buen rendimiento.

Certificado mediante Aviso Técnico del CSTB.

Longitud máxima: 160 cm de hueco (184 cm total).

Presentación: paquete de 28 (o 56) cajones, 6 m cada uno.

Tipo	30H30
Carril exterior ref.	830
Carril interior ref.	827
Color	Poliestireno azul
Mejilla compatible	J-30
Certificación	<a href="#">CSTB 16-11-634 (traducido) [PDF]</a>
Conductividad térmica	$U = 0.75 \text{ W/m}^2.\text{K}$
Resistencia térmica*	$R = 1.33 \text{ m}^2.\text{K/W}$

(\*) R: resistencia térmica ( $\text{m}^2.\text{K/W}$ ) teniendo en cuenta un coeficiente  $\lambda$  de 0,0374 W/m.K tras la aplicación de un coeficiente de seguridad de 1,15.

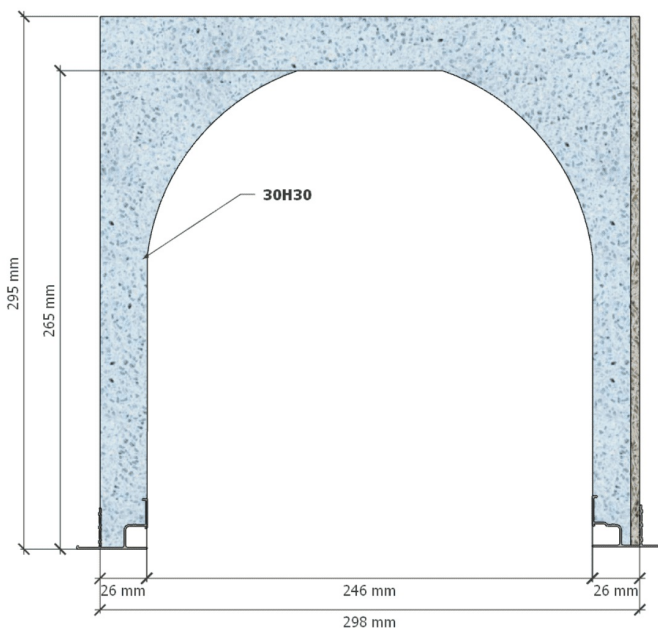
Peso	3.24 kg/m
Reacción al fuego	class E (EN ISO 11925-2/EN 13 501)
Permeabilidad al aire	Clase c*3
Perf. acústico ( $D_{nW}$ )	49 dB

#### Dimensiones de la caja

Anchura	298 mm
Altura	295 mm
Túnel	246 mm
Lado exterior	26 mm
Lado interno	26 mm

#### Componentes

Fibra de madera-cemento	1.19 kg/m
Aluminio (recicl. 85%)	0.58 kg/m
Acero (recicl. 96,5%)	0.76 kg/m
Poliestireno (recicl. 10%)	0.71 kg/m
<b>Total</b>	<b>3.24 kg/m</b>



#### Acabado lateral

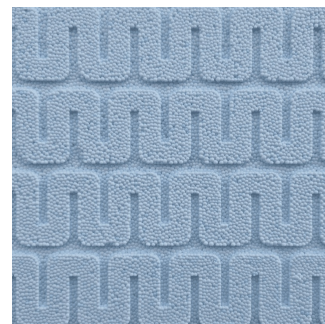
##### Lado exterior

Fibra de madera-cemento

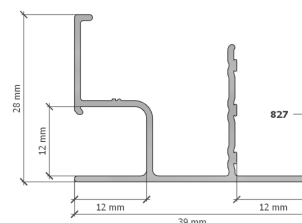
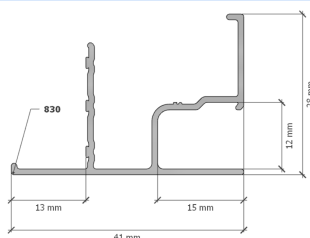


##### Lado interno

Poliestireno acanalado



#### Diagrama de raíles



#### English



#### Français



#### Español



**2024-06 • Descargo de responsabilidad de Fixolite.** La información proporcionada en esta ficha técnica es sólo para referencia y sin garantía de exactitud o integridad. Fixolite declina cualquier responsabilidad por errores, omisiones o consecuencias relacionadas con el uso de esta información. Las especificaciones están sujetas a cambios sin previo aviso.

Consulta nuestro [aviso de pausa \[PDF\]](#) y [documentación general](#)