

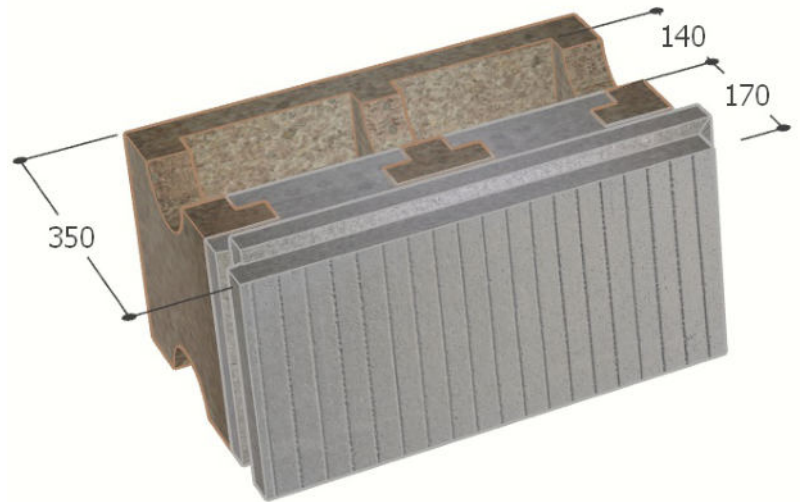
**FIXOLITE HIGH INSULATION (HI-Block)****Referenz : B-HI35/14+17**

Fixolite-Block, hergestellt in Belgien.

Die Abmessungen sind 50 cm breit, 25 cm hoch (1m<sup>2</sup> = 8 Blöcke) und die Tiefe variiert je nach Bedarf.

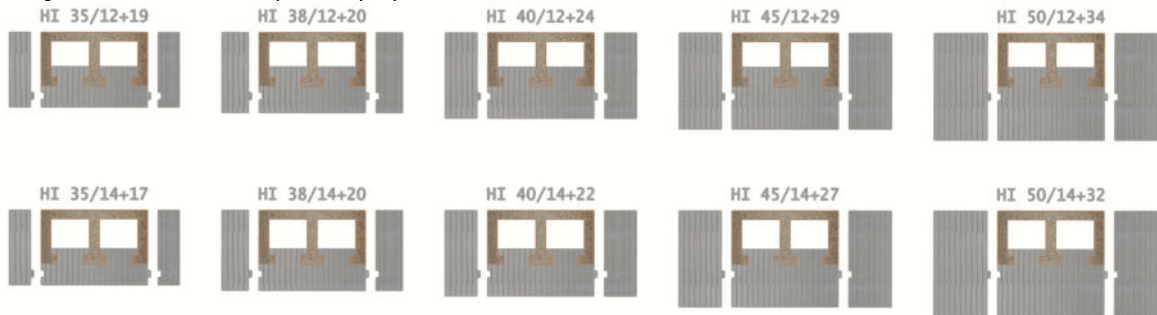
Der Block besteht aus Holzzement mit einer Außendämmung aus feuerhemmendem, expandiertem Polystyrol (Dichte 40 gr/m<sup>3</sup>) von 17 bis 34 cm. Der Block hat keine Wärmebrücken.

Gesamtdicke	35.0 cm
Dicke der Isolierung	17.0 cm
Dicke des Betons	14.0 cm
Dicke der Innenseite	4.0 cm
Äußere Seitenstärke	4.0 cm
Volumen des Betons	110.0 l/m <sup>2</sup>
Dichte	± 510 kg/m <sup>3</sup>
Gewicht	65.92 kg/m <sup>2</sup>
Wärmedämmung λ	0,10 W/m <sup>2</sup> K
R-Koeffizient	5.26 m <sup>2</sup> K/W
U-Koeffizient	0.19 W/m <sup>2</sup> K
Schallabsorption α	> 90% (100→5000Hz)
Schalldämmung	51 dB
Reaktion auf Feuer	Nicht brennbar (M1)
Feuerbeständigkeit	> 6h (ISO 834)
Verrottungssicher	✓
Biegefestigkeit	± 200 DaN

**Fixolite-Blocksortiment mit hoher Isolierung**

Fixolite bietet 5 Größen von High Insulation Blöcken mit einer Isolierung von 17 bis 34 cm.

Für jede Größe ist ein Graphit-Polystyrol-Eckblock erhältlich.

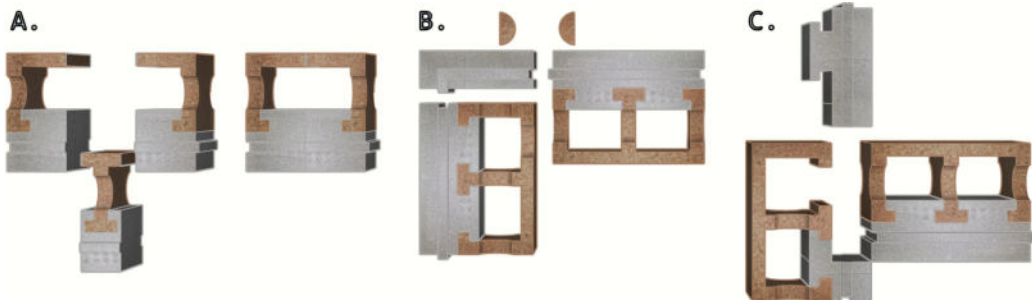
**Anmerkungen**

Eckblockreferenz:

- **B-HI 35.AL** (links)
- **B-HI 35.AR** (rechts)

Bauseitige Ausschnitte:

- A. für schmalen Block
- B. für Außenwinkel
- C. für Innenwinkel



**Deutsche Version:**

[https://fixolite.eu/doc/B\\_HI35\\_14\\_17.de.pdf](https://fixolite.eu/doc/B_HI35_14_17.de.pdf)



**Englische Version:**

[https://fixolite.eu/doc/B\\_HI35\\_14\\_17.en.pdf](https://fixolite.eu/doc/B_HI35_14_17.en.pdf)